

Installation Guide

LucidShape

Seungsoo Park

seungsoo@synopsys.com



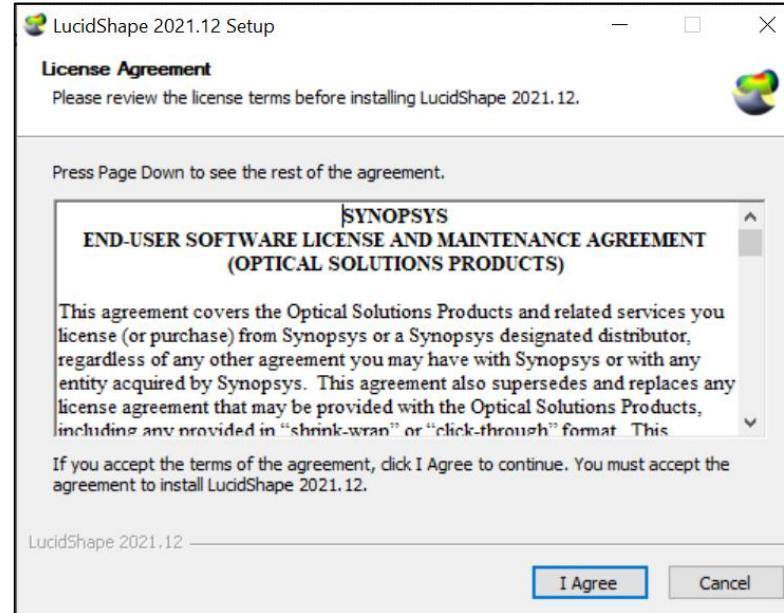
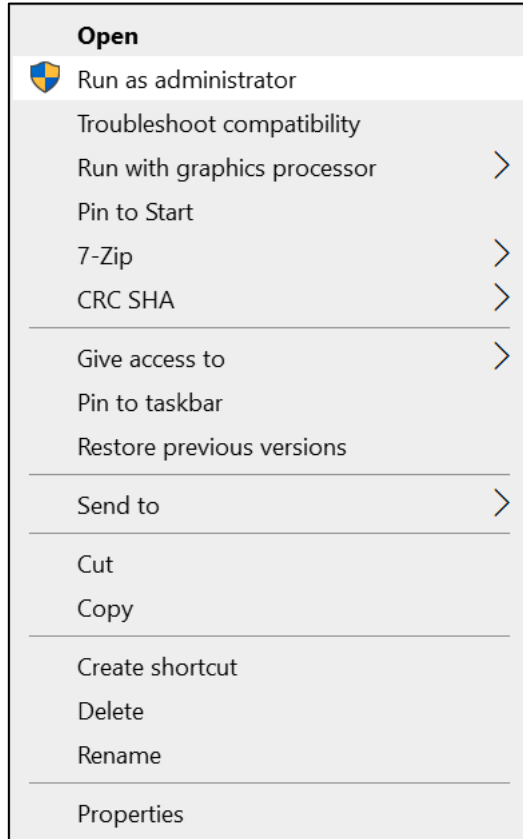
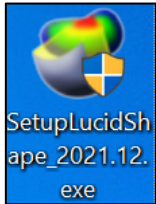
LucidShape Installation



Installation Guide

LucidShape Installation File

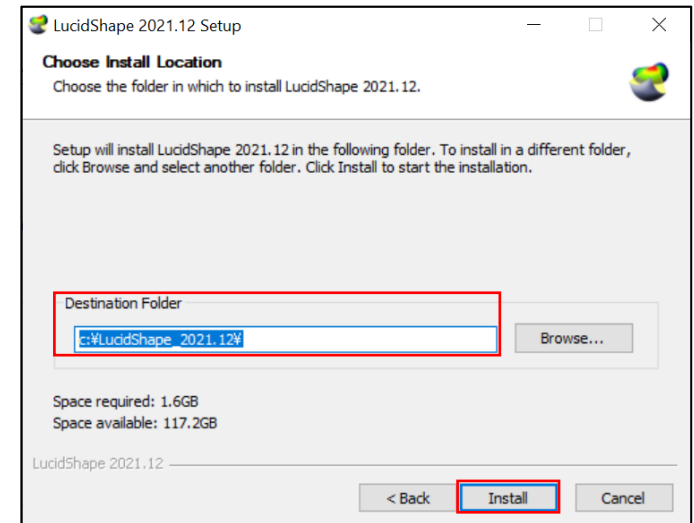
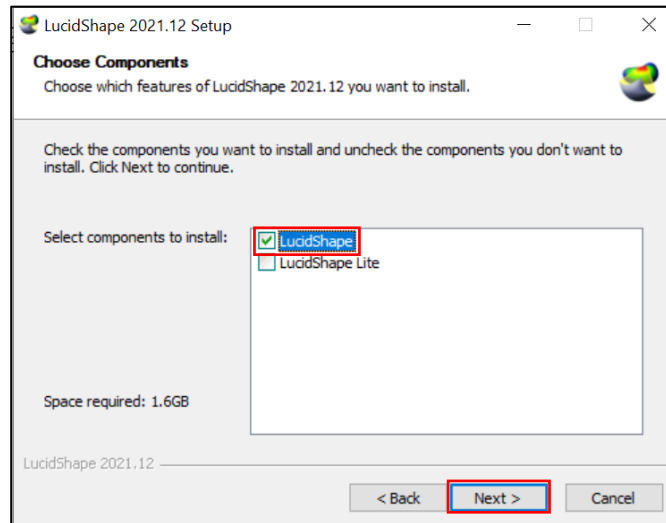
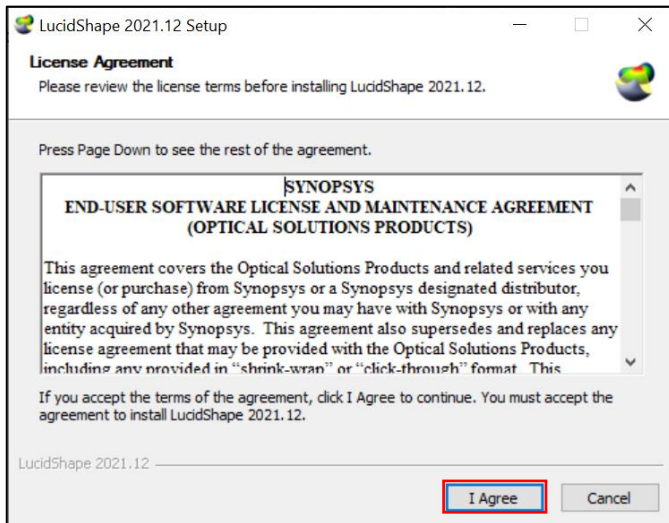
1. Synopsys로 부터 제공받은 LucidShape 설치파일을 더블클릭하여 실행하십시오.
 - 환경에 따라 “관리자 권한으로 실행(Run as administrator)”으로 설치파일 실행
 - 일정 시간이 지난 후에 LucidShape 설치 마법사가 진행됨



Installation Guide

Installation wizard

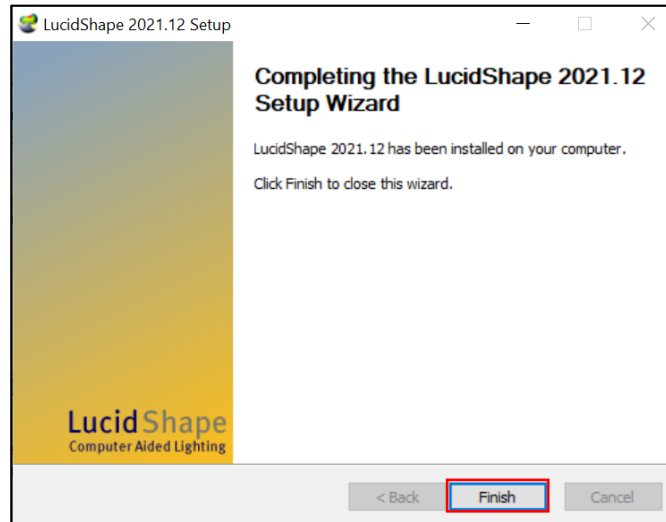
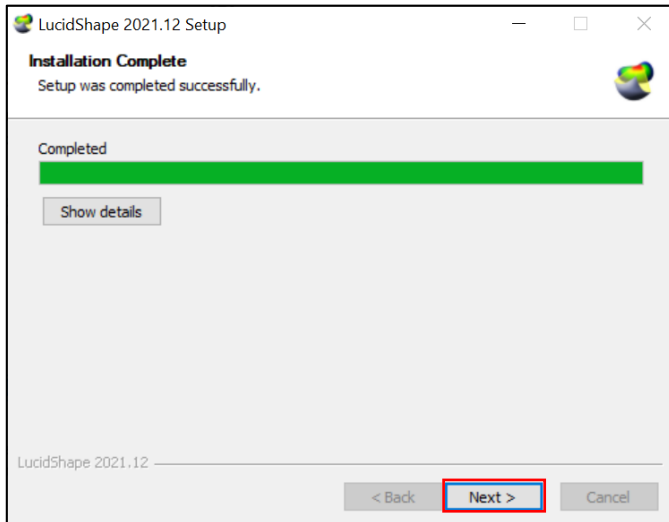
1. License Agreement 창에서 **I Agree** 버튼을 클릭하십시오.
2. Choose Components 창에서 LucidShape(기본값)이 선택되어 있는 것을 확인한 후 **Next >** 버튼을 클릭하십시오.
 - 이때, 프로그램 설치에 요구되는 공간이 현재 PC에서 만족되는지 확인 권장
3. Choose Install Location 창에서 프로그램 설치를 원하는 위치를 선택하십시오.
 - 기본값을 권장하며, 기본 설치 위치는 C드라이브의 LucidShape_[버전] 이름의 폴더임
4. **Install** 버튼을 클릭하십시오.
 - 해당 폴더를 생성하는지 물어보는 창이 발생하면, **Ok** 버튼을 클릭하십시오.



Installation Guide

Installation wizard

5. 일정 설치 시간이 지난 후에 Installation Complete 창이 발생하면, **Next >** 버튼을 클릭하십시오.
6. 설치가 완료되었다는 창이 추가로 발생하면, **Finish** 버튼을 클릭하십시오.
7. 바탕화면에 **아이콘**이 생성된 것을 확인하십시오.
 - LucidShape [버전] = LucidShape을 실행하는 아이콘
 - RayDataViewer for [버전] = LucidShape 용 광선 파일을 사전에 확인할 수 있는 별도의 창



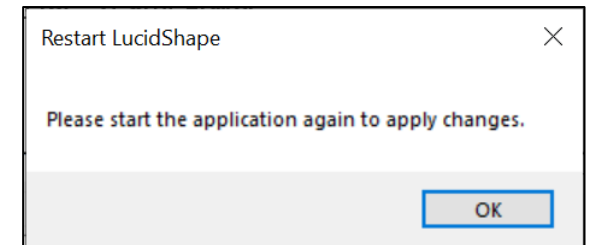
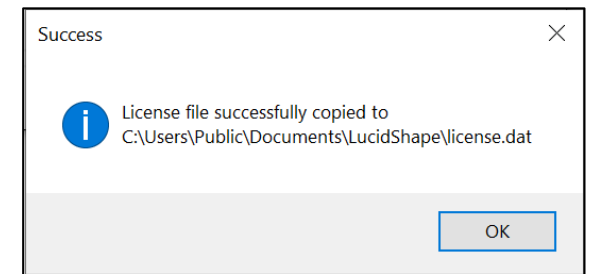
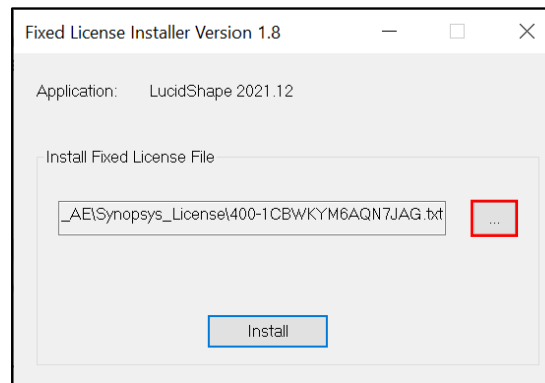
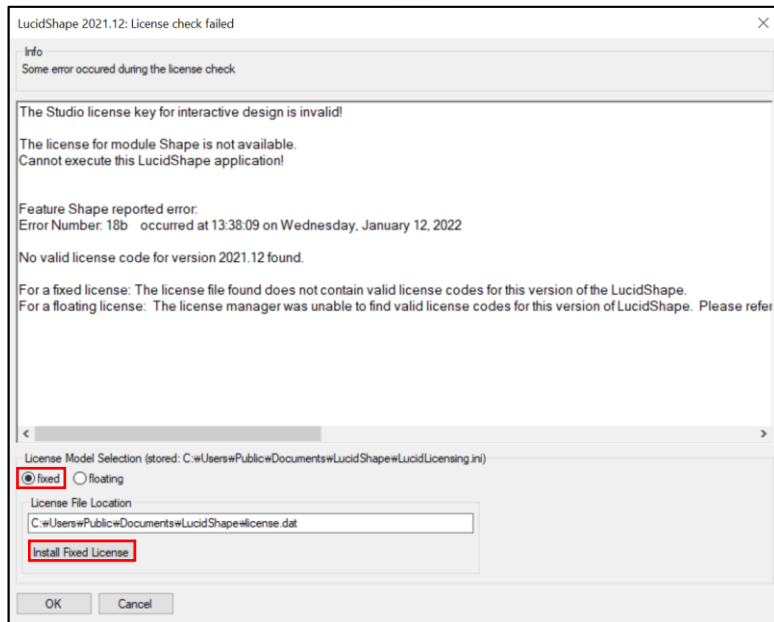
Fixed(Uncounted Nodelock) License



Fixed(Uncounted Nodelock) License

Install Fixed License

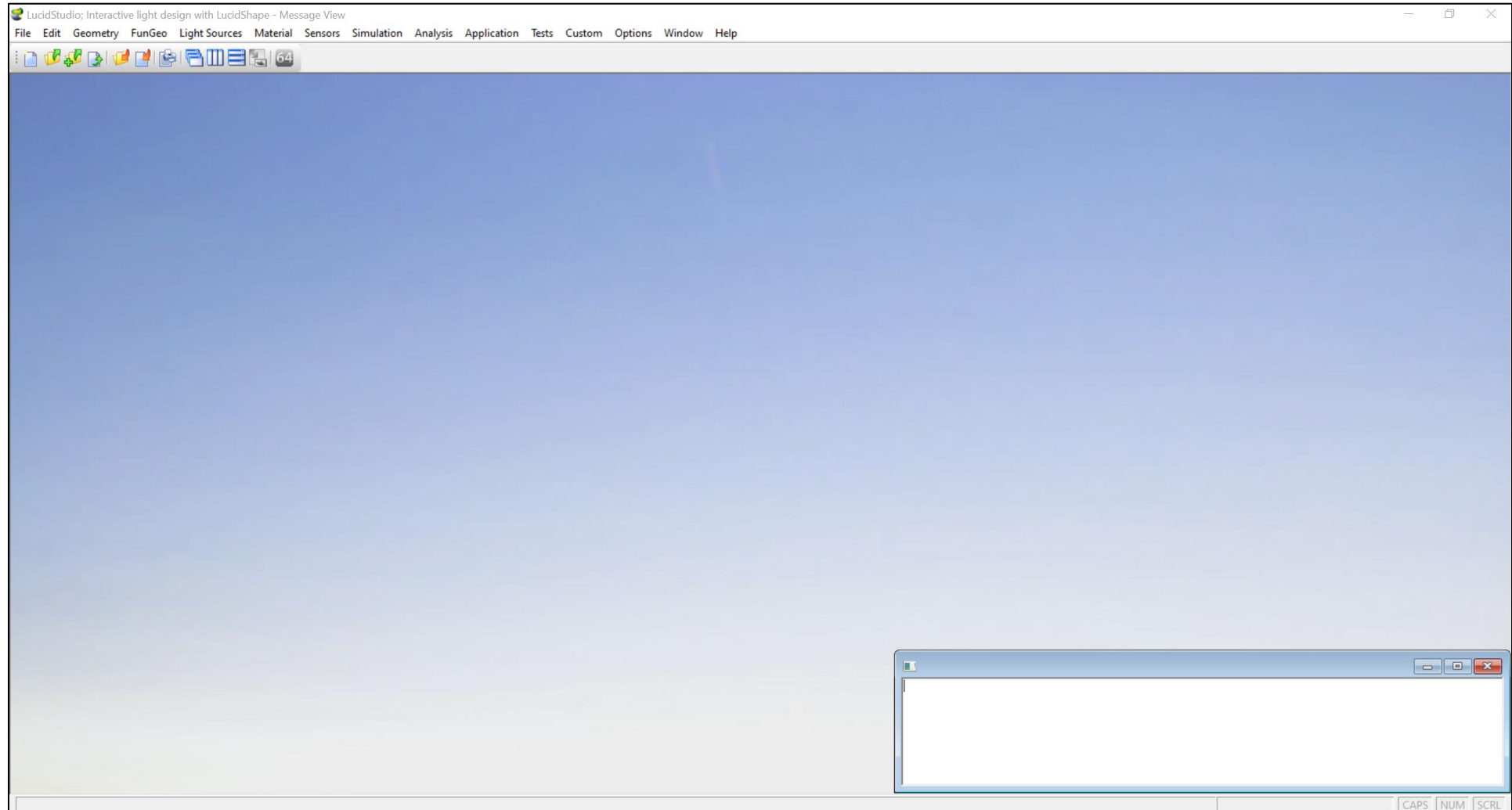
1. PC의 USB 포트에 **Dongle Key**가 삽입되어 있는지 확인하십시오.
2. 바탕화면에 생성된 LucidShape [버전]의 **아이콘**을 **더블클릭**하여 **실행**하십시오.
 - 환경에 따라 “관리자 권한으로 실행(Run as administrator)”으로 LucidShape 응용프로그램을 실행
3. (발급 받은 라이선스가 Fixed 유형이라면) fixed를 선택한 상태(기본값)에서 **Install Fixed License** 버튼을 클릭하십시오.
4. 생성되는 Fixed License Installer 창에서 ... 버튼을 클릭하십시오.
5. 생성되는 탐색기 창에서 발급 받은 라이선스(.txt)의 경로를 찾아 입력하십시오.
6. **Install** 버튼을 클릭하고 발생한 창에서 **OK** 버튼을 클릭하십시오.
 - 라이선스가 정상적으로 경로 상에 복사되었는지 창이 발생함
7. **OK** 버튼을 클릭하고, LucidShape을 재시작을 요청하는 창에서 다시 한 번 **OK** 버튼을 클릭하십시오.



Fixed(Uncounted Nodelock) License

Running LucidShape Software

1. 바탕화면의 LucidShape 응용프로그램을 다시 시작하면, 아래와 같이 LucidShape Studio 창이 발생합니다.



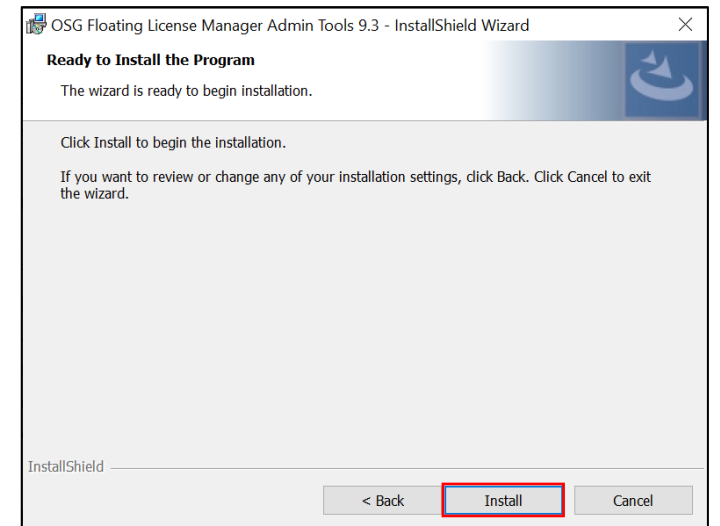
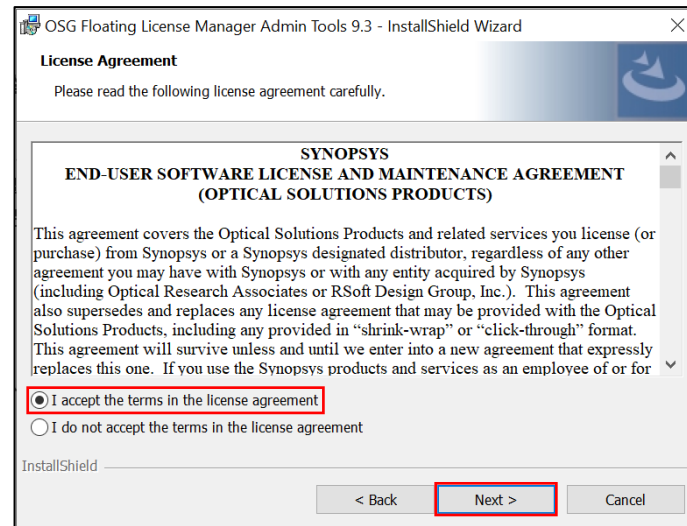
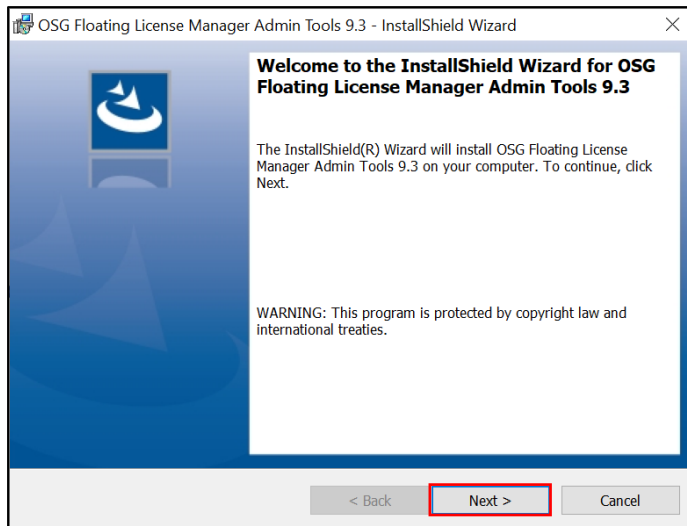
Floating(Network) License



Floating(Network) License

Install Floating License – Floating LM

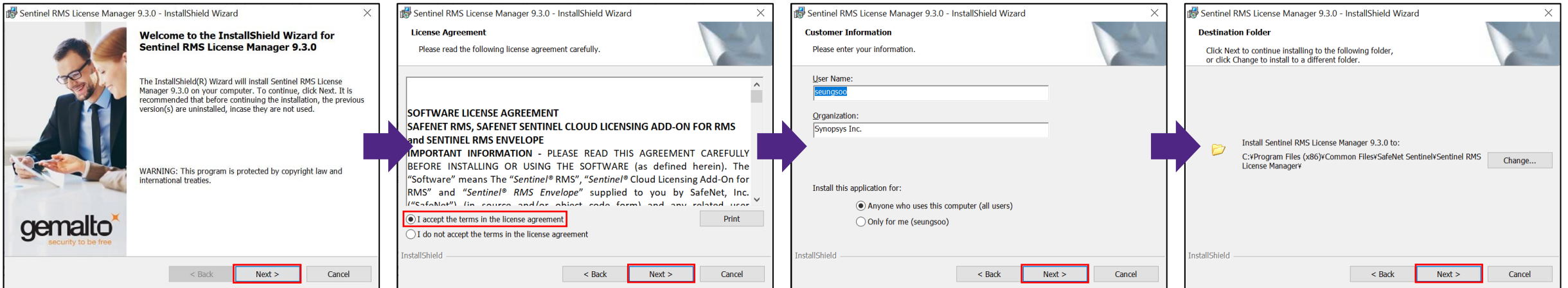
- Floating(Network) License의 경우는 별도의 소프트웨어가 필요함
 - FloatingLM이라는 Sentinel 방식의 라이선스 관리자가 필요하며, 설치파일은 Synopsys로부터 제공 받을 수 있음
1. 다운로드 받은 FloatingLM의 아이콘을 더블클릭하여 실행하십시오.
 - 환경에 따라 “관리자 권한으로 실행(Run as administrator)”으로 실행
 2. 생성되는 창에서 **Next >** 버튼을 클릭하십시오.
 3. **I accept the terms in the license agreement**를 선택한 후에 **Next >** 버튼을 클릭하십시오.
 4. **Install** 버튼을 클릭하십시오.



Floating(Network) License

Install Floating License – Floating LM

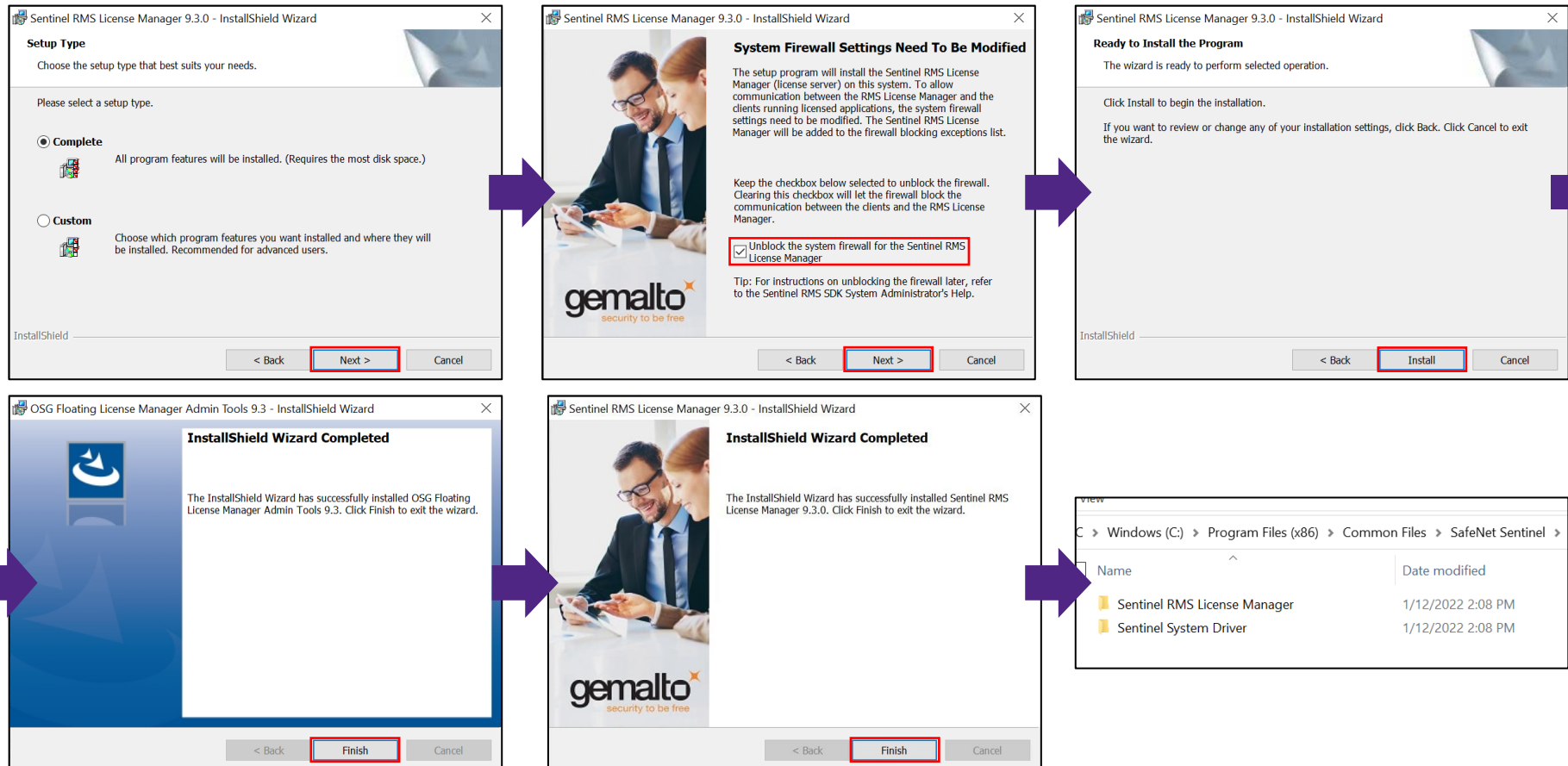
1. **Next >** 버튼을 클릭하십시오.
2. **I accept the terms in the license agreement**를 선택하고, **Next >** 버튼을 클릭하십시오.
3. **Next >** 버튼을 클릭하십시오.
4. 설치되는 경로에 문제가 없으면, **Next >** 버튼을 클릭하십시오.



Floating(Network) License

Install Floating License – Floating LM

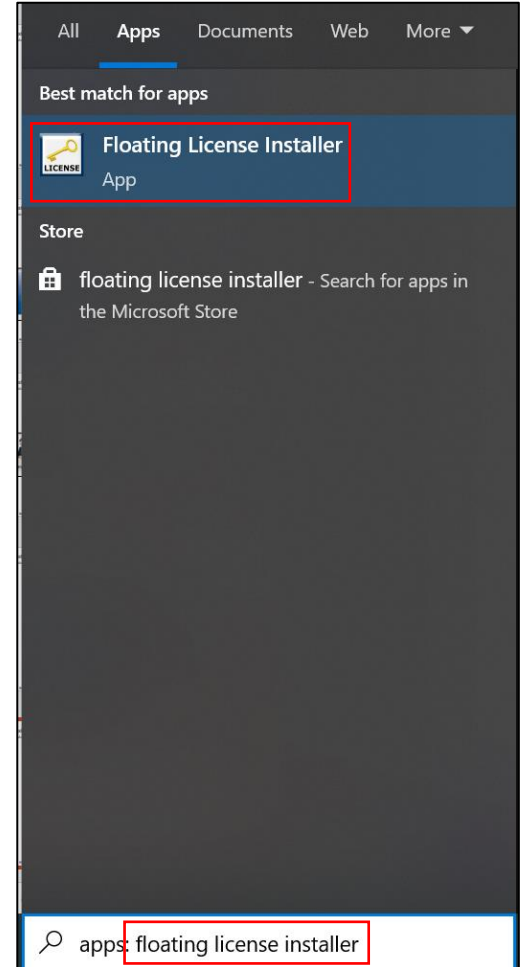
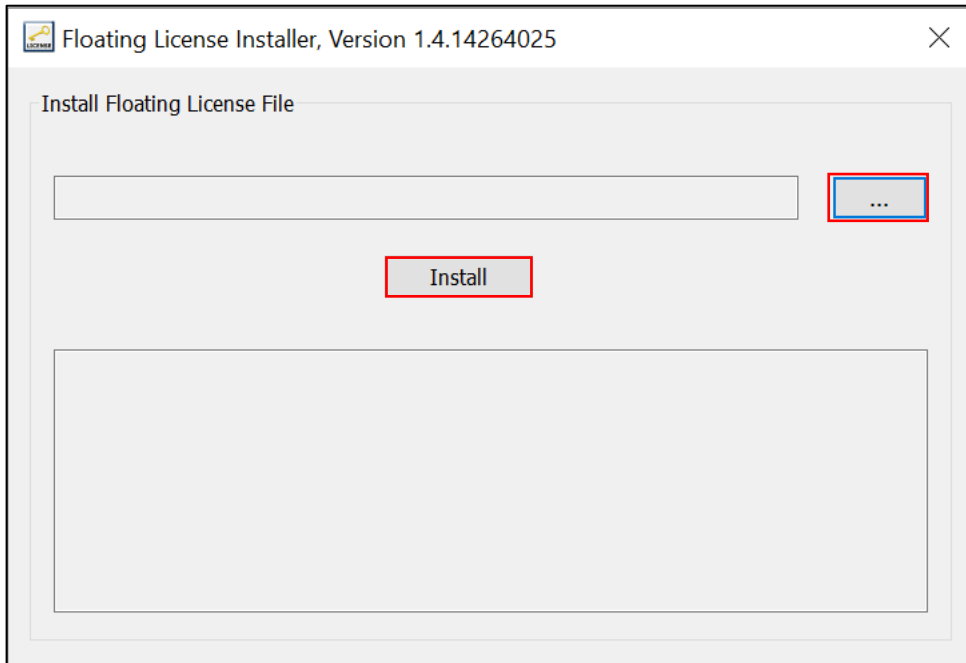
1. **Next >** 버튼을 클릭하십시오.
2. **Next >** 버튼을 클릭하십시오.
 - Sentinel RMS License Manager를 Windows 방화벽에서 차단하지 않도록 설정 (기본값)
3. **Install** 버튼을 클릭하십시오.
4. **Finish** 버튼을 클릭하십시오.



Floating(Network) License

Floating License Installer

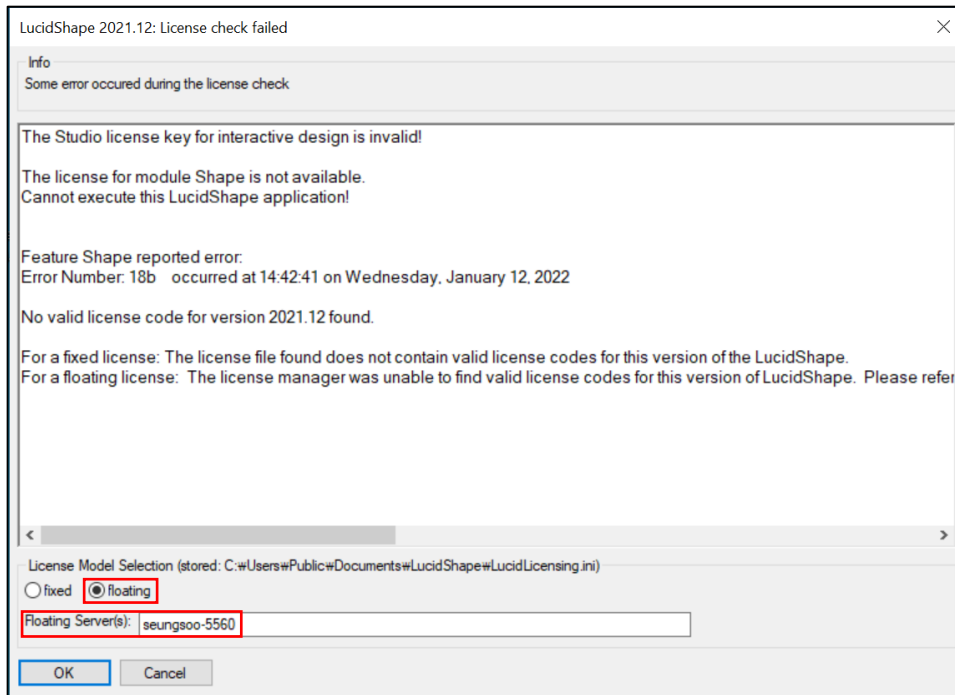
1. C:\ProgramData\Microsoft\Windows\Start Menu\Programs\OSG Floating License Manager를 실행하십시오.
 - Windows 검색 창에 Floating License Installer를 입력하여 실행 가능
2. ... 버튼을 클릭하고, Synopsys로부터 제공받은 Floating(Network) 유형 라이선스의 경로를 찾아 입력하십시오.
3. Install 버튼을 클릭하십시오.



Floating(Network) License

Setting Floating License Server

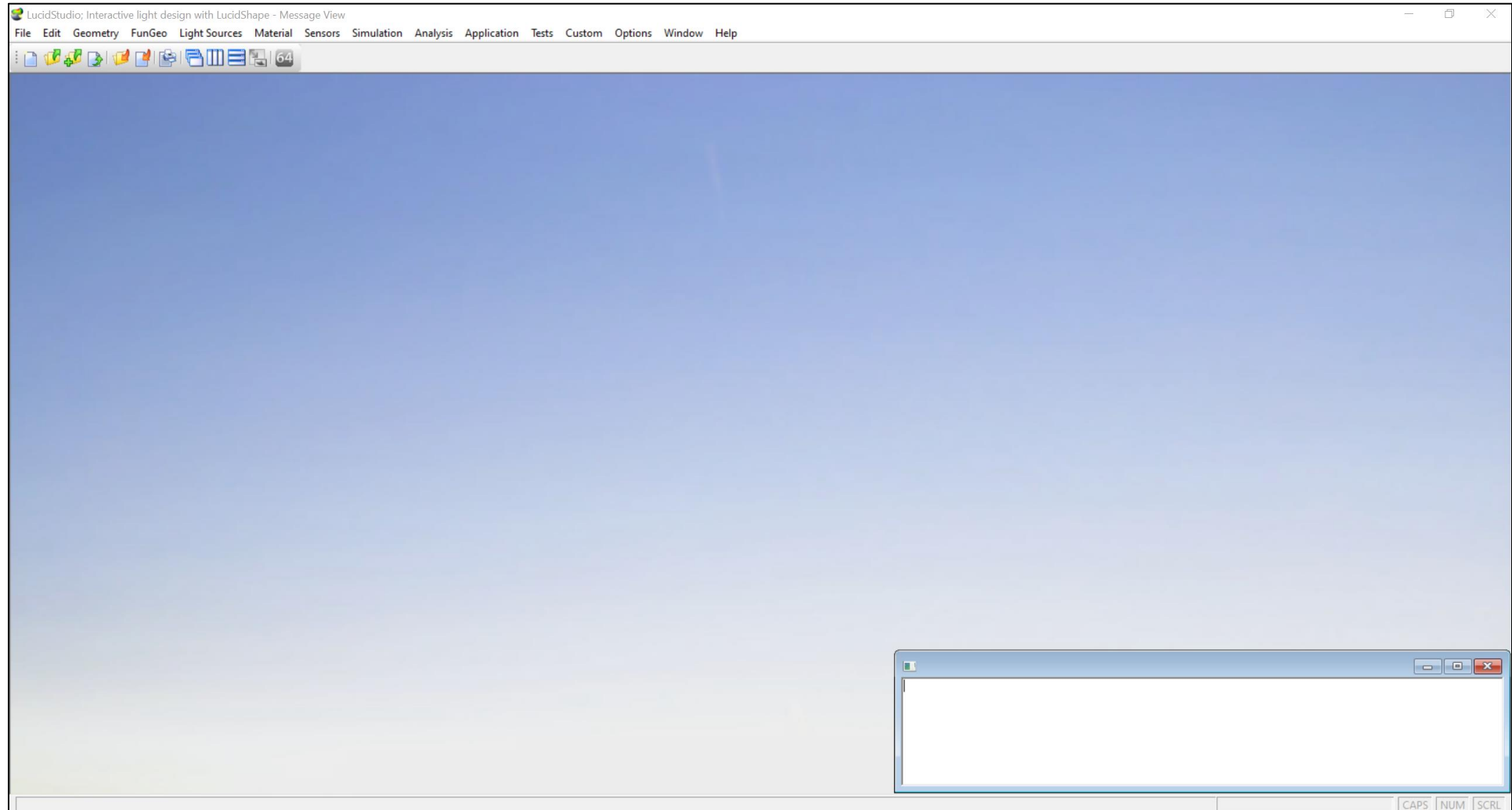
1. PC의 USB 포트에 **Dongle Key**가 삽입되어 있는지 확인하십시오.
2. 바탕화면에 생성된 LucidShape [버전]의 **아이콘**을 **더블클릭하여 실행**하십시오.
 - 환경에 따라 “관리자 권한으로 실행(Run as administrator)”으로 LucidShape 응용프로그램을 실행
3. (발급 받은 라이선스가 Floating 유형이라면) **floating**를 선택하십시오.
4. Floating Server(s)에 현재 Dongle Key가 삽입되어 있는 Main PC의 **Host Name(또는 IPV4 Address)**를 입력하십시오.
5. **OK** 버튼을 클릭하십시오.
 - Main PC가 아닌 Server를 할당 받는 PC는 Main PC의 Host Name(또는 IPV4 Address)를 입력하여 설정 진행
 - Server를 할당 받는 PC에서는 Floating LM을 설치할 필요가 없음



Floating(Network) License

Running LucidShape Software

1. 바탕화면의 LucidShape 응용프로그램을 다시 시작하면, 아래와 같이 LucidShape Studio 창이 발생합니다.



Thank You

